

## SISTEMA ONDULINE EASYFIX®

CUMBRERA

REMATE LATERAL



TORNILLO UNIVERSAL ONDULINE®

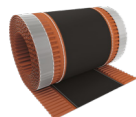
CLAVO PVC ONDULINE®

Mínimo 12 fijaciones/m<sup>2</sup>

### ACCESORIOS COMPLEMENTARIOS



ONDULINE® FLASHING BAND



ONDULAIR®



Cumplimiento total de la normativa



Fabricado con un 50% de material reciclado<sup>(1)</sup>



Fabricado en Europa



(1) Informe Ambiental ICC-ES VAR VAR-1016: informe oficial emitido por un organismo independiente.



Onduline se reserva el derecho de modificar las especificaciones de sus productos sin previo aviso. Los espesores de los productos indicados en este documento no deben considerarse como disponibilidad de stock inmediato; para ello, debe consultarse la tarifa de precios vigente de Onduline o solicitar asesoramiento al Departamento de Atención al Cliente de Onduline. La información, los detalles técnicos y las instrucciones de fijación, etc., incluidos en este catálogo se facilitan de buena fe y se aplican a los usos descritos. Las recomendaciones de uso deben verificarse para asegurar su idoneidad y el cumplimiento de los requisitos reales, especificaciones y cualquier ley o normativa aplicable. Para otras aplicaciones o condiciones de uso, Onduline ofrece un Servicio de Asesoramiento Técnico, cuyo consejo debe solicitarse para usos de los productos Onduline que no estén específicamente descritos en este documento. Para asegurarse de que está consultando la información de producto más reciente y precisa, escanee el código QR situado justo arriba.

ONDULINE  
Pol. Industrial El Campillo  
Fase II Parcela 12  
48500 - Abanto Zierbena  
comercial@onduline.com  
[onduline.es](http://onduline.es)



**Onduline®**  
El tejado, bien hecho



**ONDULINE EASYFIX®**  
LA PLACA ASFÁLTICA PARA UN TEJADO PERFECTO Y FÁCIL DE INSTALAR.



**Onduline®**  
El tejado, bien hecho

## ONDULINE EASYFIX®



**Soluciones que inspiran**

Las placas **ONDULINE EASYFIX®** son ligeras y muy fáciles de instalar, ideales para anexos de jardín como casetas de madera, porches, pérgolas, cocheras, etc.

El material Onduline® está totalmente libre de amianto, y siempre lo ha estado. Al no contener componentes metálicos, es un material que no se oxida.

# ONDULINE EASYFIX®



## GAMA DE COLORES



**Rojo Intenso**



**Negro Intenso**



**Marrón Intenso**

ONDULINE EASYFIX® es la solución perfecta para quienes buscan una cubierta fácil de instalar, con un acabado estético atractivo.

Gracias a su diseño y a su gama de colores intensos, es la opción ideal para proteger y embellecer casetas de jardín, leñeras, pérgolas, garajes o cualquier pequeña estructura de madera.



Líneas de solape



Tecnología Sealsmart



Instalación Rápida



Silencioso cuando llueve



Ligero



50 % material reciclado<sup>1</sup>

\*La garantía de impermeabilización de 10 años de Onduline solo será válida si el producto se instala utilizando los accesorios originales recomendados (cubrerías, remates laterales y fijaciones) y siguiendo estrictamente las instrucciones de montaje (más información en [onduline.com](http://onduline.com)).

(1) Informe Ambiental ICC-ES VAR VAR-1016: informe oficial emitido por un organismo independiente.

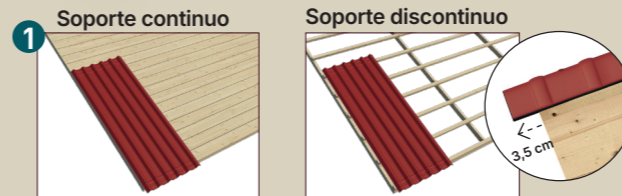
## CARACTERÍSTICAS TÉCNICAS

LONGITUD	2000 mm
ANCHO	810 mm
ESPESOR TOTAL	2,6 mm
SUPERFICIE DE CUBIERTA/PLACA	1,64 m <sup>2</sup>
ÁREA DE PRODUCTO	1,7 m <sup>2</sup>
PESO/m <sup>2</sup>	2,68 kg m <sup>2</sup> [+/-10 %]
PESO/PLACA	aprox. 4,99 kg

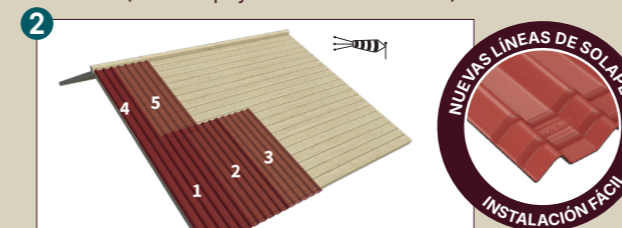


**¡Presume de tejado!**

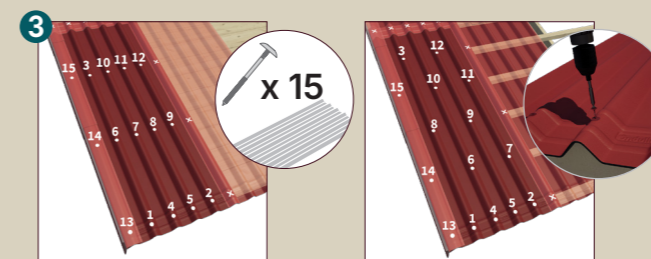
## INSTRUCCIONES DE MONTAJE



Comience la colocación de las placas sobre el alero con un vuelo máximo de 3,5 cm. La instalación puede realizarse tanto sobre soporte continuo (opción recomendada) como sobre soporte discontinuo (con un apoyo mínimo cada 37 cm).



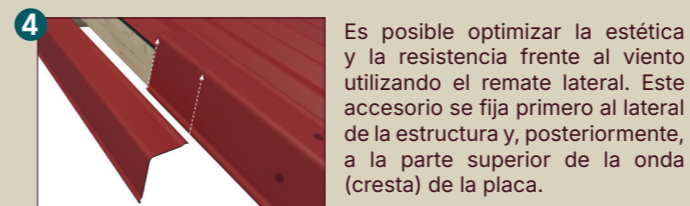
Coloque las placas en sentido contrario a los vientos dominantes. Realice el montaje a matajunta, comenzando la segunda fila con media placa. Asegure la impermeabilización de forma sencilla alineando las dos líneas de solape.



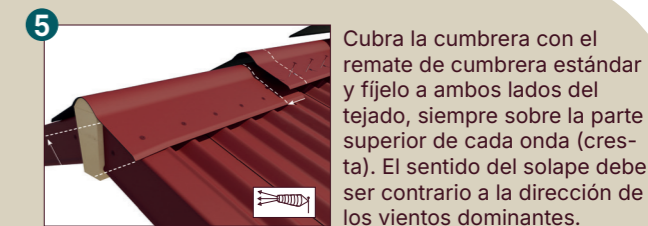
Soporte continuo

Soporte discontinuo

Se deben utilizar un mínimo de 15 fijaciones por placa. Estas deben colocarse siempre en la parte superior de las ondas (cresta), siguiendo el orden correcto y situándolas entre las dos líneas de solape. No fije la última onda hasta que solape la placa con el remate lateral o con la siguiente pieza.



Es posible optimizar la estética y la resistencia frente al viento utilizando el remate lateral. Este accesorio se fija primero al lateral de la estructura y, posteriormente, a la parte superior de la onda (cresta) de la placa.



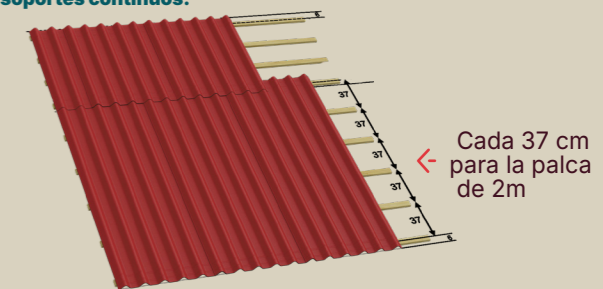
Cubra la cumbrera con el remate de cumbrera estándar y fíjelo a ambos lados del tejado, siempre sobre la parte superior de cada onda (cresta). El sentido del solape debe ser contrario a la dirección de los vientos dominantes.



Las placas ONDULINE EASYFIX® proporcionan un acabado estético, lleno de color y de gran durabilidad para una amplia variedad de casetas y estructuras de jardín.



Se recomienda especialmente realizar la instalación sobre soportes continuos.



Cada 37 cm para la palca de 2m

En soportes discontinuos, **preste especial atención al espaciado entre apoyos** para una mayor durabilidad del tejado.

**¿Cómo cortar y rematar el producto?**



Las placas se pueden cortar fácilmente con un cúter, o bien con una sierra manual o mecánica (caladora).

MÁS INFORMACIÓN



¡Mira el video de instalación!